

Model	<b>C 50 DC1 TelRo</b>	Art.Nr. 12197301
Malli	<b>REB 15 DC1 TelRo</b>	Art.Nr. 12197601
Modell	<b>REC 15 DC1 TelRo</b>	Art.Nr. 12198101
Model	<b>e-Spray 7 P TelRo</b>	Art.Nr. 12206601
	<sup>1)</sup> <b>TelRo complete</b>	Art.Nr. 12205201
	<sup>2)</sup> <b>TelRo Professional Manual Valve</b>	Art.Nr. 12197401
	<sup>3)</sup> <b>TelRo Nozzle Holder</b>	Art.Nr. 12197701

Dødvægt	
Omapaino	<sup>1)</sup> <b>643 g</b>   1.41 lbs
Tomvikt	<sup>2)</sup> <b>570 g</b>   1.25 lbs
Waga	<sup>3)</sup> <b>75 g</b>   0.16 lbs

Driftstryk	
Käyttöpaine	
Driftstryck	
Ciśnienie robocze	<b>max. 10 bar</b>   max. 145 psi

Tilladt driftstemperatur	
Sallittu käyttölämpötila	
Tillåten driftstemperatur	
Dopuszczalna temperatura robocza	<b>5–30 °C</b>   41–86 °F

### Enheder med TelRo Laite TelRo:lla Enheter med TelRo Urządzenia z TelRo



C 50 DC1 TelRo  
Art.Nr. 12197301



e-Spray 7 P TelRo  
Art.Nr. 12206601



REB 15 DC1 TelRo  
Art.Nr. 12197601

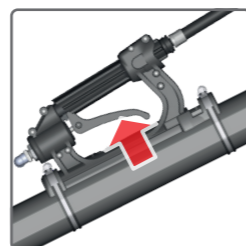


REC 15 DC1 TelRo  
Art.Nr. 12198101

### Brug Käyttö Användning Użytkowanie



Betjening af apparatet: se den relevante brugervejledning  
Laitteen käyttö: katso vastaava käyttöohje  
Användning av apparaten: se motsvarande bruksanvisning  
Obsługa urządzenia: patrz odpowiednia instrukcja obsługi



Sprøjtes  
Ruiskutus  
Spruta  
Rozpylanie

DA Brugsanvisning – Håndventil og dyseholder til teleskoprør (TelRo)

FI Käyttöohje – Käsiventtiili ja suutinpidike teleskooppiputkelle (TelRo)

SV Bruksanvisning – Handventil och munstyckshållare för teleskoprör (TelRo)

PL Instrukcja użytkowania – Zawór ręczny i wspornik dyszy do rury teleskopowej (TelRo)

## TelRo



max.  
**10 bar**



**1**



Solvent



Patent pending



Læs grundigt inden første anvendelse  
Lue varovasti ennen ensimmäistä käyttöä  
Läs noga innan första användning  
Przeczytać uważnie przed pierwszym użyciem

Oplysningerne angivet i de oprindelige instruktioner erstattes af dem i dette tillæg.  
Dette ark er en del af de oprindelige instruktioner og det er kun gyldigt med de oprindelige drifts- og sikkerhedsanvisninger.

Alkuperäisissä ohjeissa oleva dataa korvataan näiden täydennysohjeiden kanssa.  
Tämä arki on osa alkuperäisistä ohjeista ja on pätevä ainoastaan alkuperäisten turvallisuus- ja käyttöohjeiden kanssa.

Informationen i de ursprungliga instruktionerna ersätts av informationen i denna bilaga.  
Det här bladet ingår i de ursprungliga användnings- och säkerhetsinstruktionerna och gäller endast tillsammans med dem.

Dane zawarte w pierwotnych instrukcjach zostają zastąpione danymi zawartymi w niniejszym dodatku. Niniejszy arkusz stanowi część pierwotnych instrukcji i jest ważny wyłącznie z oryginalnymi instrukcjami użytkowania i bezpieczeństwa.



Made in Switzerland

**BIRCHMEIER**

Birchmeier Sprühtechnik AG  
Im Stetterfeld 1  
5608 Stetten  
Schweiz

Telefon +41 56 485 81 81

info@birchmeier.com  
www.birchmeier.com



Yderligere info under produkt TelRo  
Lisätietoja tuotteesta TelRo  
Ytterligare info under produkt TelRo  
Więcej informacji: patrz produkt TelRo

www.birchmeier.com

**Oversigt**  
**Yleiskatsaus**  
**Översikt**  
**Opis urządzenia**

Opläsning dyseholder  
Säätö suuttimen pidike  
Munstyckshållare  
Odrygłowanie zchwyt dyszy

TelRo-grænseflader  
TelRo-liitäntä  
TelRo gränssnitt  
Złącza TelRo

Ø 23 mm  
Ø 20 mm  
Ø 19 mm  
Ø 18 mm  
Ø 15 mm  
Ø 13 mm

Gevindtilslutning G 1/2"  
Kierrelitöntä G 1/2"  
Gänganslutning G 1/2"  
Przyłącze gwintowane G 1/2"

**Ekstraudstyr**  
**Valinnaiset lisävarusteet**  
**Extra tillbehör**  
**Akcesoria opcjonalne**

Fladstråledyse  
Litteä suihkusuutin  
plattstrålemunstycken  
Rozpylacz szczelinowy  
**XR 8001 VS - XR 8008 VS**

Dyseholder PP Viton  
Suuttimen pidike PP Viton  
Munstyckshållare PP Viton  
Uchwyt dyszy PP Viton

Fladstråledyse  
Litteä suihkusuutin  
Plattstrålmunstycke  
Rozpylacz szczelinowy

Slange-stikkobling 8 mm  
8 mm letkun pikaliitin  
Slanginstickskoppling 8 mm  
Złącze wtykowe węża 8 mm

Opläsning TelRo  
TelRo-irrotus  
Upplösning TelRo  
Odrygłowanie TelRo

Håndventilhåndtag  
Käsiventtiilin vipu  
Manuell ventil spak  
Dźwignia zaworu ręcznego

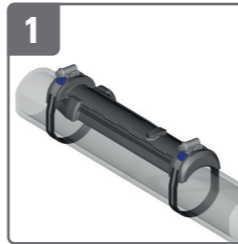
Grundplader 50 + 30 mm  
Pohjalevy 50 + 30 mm  
Grundplattor 50 + 30 mm  
Płyty podstawy 50 + 30 mm

Til Ø 40 - 60 mm  
Halkaisijalle Ø 40 - 60 mm  
För Ø 40 - 60 mm  
Do średnicy 40 - 60 mm

**Idrifttagelse**  
**Käyttöönnotto**  
**Idrifttagning**  
**Uruchamianie**



Kontroller TelRo-beskyttelsesindlæg og rørbojler  
Tarkista TelRo-suojukset ja putkiinnikkeiden suojat  
Kontrollera TelRo skyddsinnlägg och rörklämskydd  
Sprawdź wkładki ochronne TelRo oraz zabezpieczenie opaskami rurowymi.



Monteringsplade monteres på teleskoprøret  
Kiinnitysallustan asentaminen teleskooppiputkeen  
Montera fästplattan på teleskoprøret  
Zamontować płytę mocującą na rurze teleskopowej

**i** Vælg plade, der passer til teleskopdiametere  
Valitse teleskooppiputken halkaisijalle sopiva levy  
Montera fästplattan på teleskoprøret  
Dobrać płytę odpowiednio do średnicy rury teleskopowej



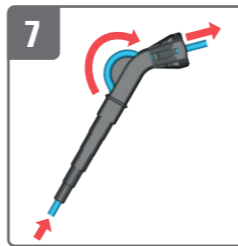
Skrue slangen på håndventilen  
Kierrä letku käsiventtiiliin  
Skruva slangen på handventilen  
Przykręcić węz do zaworu ręcznego



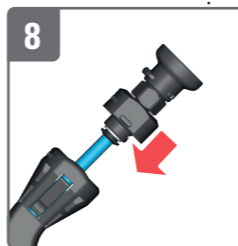
Tilslut PU-slange (medfølger ikke)  
Liitä PU-ruiskutusletku (ei sisälly toimitukseen)  
Anslut PU sprutslang (ingår inte i leveransen)  
Podłączyć poliuretanowy węz do zraszania (nie należy do zakresu dostawy)



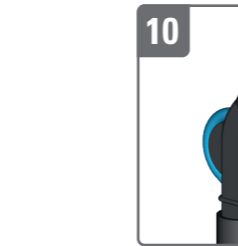
Skrue dysen af  
Kierrä suutin irti käsin  
Skruva på munstycket för hand  
Nakręcić dyszę ręką



Før slangen igennem  
Aseta letku  
För igenom slangen  
Przeprowadzić węz



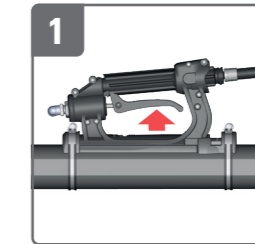
Tilslut til dyseadapter  
Liitä suutinsovittimeen  
anslut till munstycksadapter  
Podłączyć do adaptera dyszy



Sæt dyseholderen på teleskoprøret  
Aseta suutinpidike teleskooppiputkeen  
Sätt på munstyckshållaren på teleskoprøret  
Wetknąć wspornik dyszy na rurę teleskopową

**Efter brug**  
**Käytön jälkeen**  
**Efter användning**  
**Kończenie pracy**

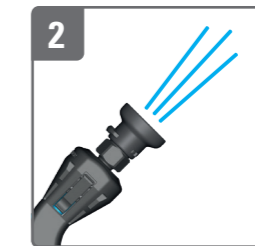
**i** Bortskaf restmængder på korrekt vis  
Hävittä ylijäämämuotteet asianmukaisesti  
Kassera resterande medel på ett korrekt sätt  
Należy prawidłowo utylizować pozostałe środki



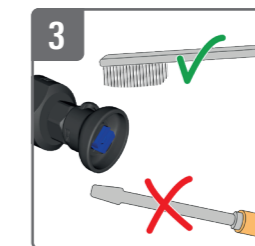
Tøm systemet  
Tyhjennä järjestelmä  
Töm systemet  
Opróżnić system



Må ikke gennemblæses med munden:  
Forgiftningsfare!  
Älä puhalla suulla: Myrkytysvaara!  
Blås inte ur med munnen:  
förgiftningsrisk!  
Nie przedmuchiwać ustami:  
niebezpieczeństwo zatrucia!

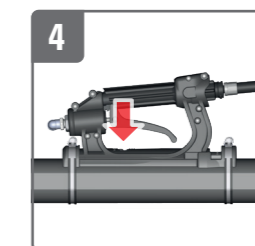


Skyl med rent vand. Pump, indtil der ikke kommer mere væske ud  
Huuhtele puhtaalla vedellä. Pumppaa, kunnes nestettä ei enää tule ulos  
Spola med rent vatten.  
Pumpa tills ingen vätska kommer ut mer  
Wypłukać czystą wodą.  
Pompować, aż ciecz przestanie wypływać.

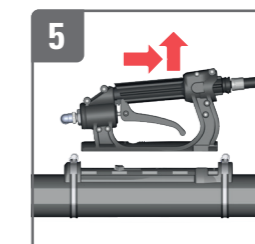


Rengør dyse Opbevar altid systemet tomt, åbent og beskyttet mod frost  
Puhdista suutin. Säilytä järjestelmää aina tyhjänä, avattuna ja suojattuna pakkaselta  
Rengör munstycket. Förvara alltid systemet tomt, öppet och frostfritt  
Oczyścić dyszę. System przechowywać zawsze pusty, otwarty i zabezpieczony przed zamarzaniem

**i** Der må ikke anvendes hårde genstande.  
Älä käyttää kovia esineitä.  
Använd inga hårda föremål.  
Nie stosować twardych przedmiotów.



Opläsning: Tryk "PRESS"  
Lukituksen avaus: paina "PRESS"  
Låsa upp: Tryck på "PRESS"  
Odrygłowanie: nacisnąć „PRESS”



Fjern TelRo  
Poista TelRo  
Tag bort TelRo  
Usunąć TelRo